

Co powinno się wiedzieć o sprawdzeniu Twoich płuc



Od Ciebie zależy, czy pójdziesz na sprawdzenie swoich płuc.

Ta ulotka pomoże Ci w podjęciu decyzji.

Dlaczego oferujemy usługę sprawdzenia zdrowia płuc?

Usługa prowadzona przez specjalistycznie szkolone pielęgniarki ma na celu sprawdzenie zdrowia i pracy Twoich płuc.

Badanie zdrowia płuc może pomóc we wczesnym wykryciu problemów – często zanim można by było zauważyć, że coś jest nie tak.

Wczesne wykrycie raka płuc, lub innego problemu związanego z oddychaniem może uprościć leczenie i sprawić, że jest ono bardziej efektywne.

Kogo zapraszamy?

Sprawdzenie płuc jest oferowane w Twojej okolicy osobom palącym lub tym, którzy wcześniej palili w wieku od 55 do 75 lat.

Badanie zdrowia płuc NHS różni się od badania zdrowotnego NHS.

Nadal powinno się rozważyć zjawienie się na badaniu zdrowia płuc, pomimo niedawnego badania zdrowotnego.

Co się dzieje w trakcie badania zdrowotnego płuc?

Na swoim spotkaniu zobaczysz się z pielęgniarką. Badanie zdrowia płuc zajmie około 30 minut.

1

Pielęgniarka zada parę pytań odnośnie Twojego oddychania jak i ogólnego zdrowia płuc. Zada także pytania odnośnie Twojego stylu życia, historii rodzinnej i medycznej.

2

Może być także, że przyjrzy się Twojemu oddychaniu, aby zobaczyć, czy jest jakiś problem z płucami. To jest proste badanie, gdzie będzie poproszone o dmuchnięcie w maszynę, którą się trzyma w ręku o nazwie spirometr. Ta maszyna mierzy ilość powietrza wdychanego i wydychanego.

3

Pielęgniarka może omówić z Tobą możliwość prześwietlenia płuc. Sprawdzenie wczesnych oznak raka płuc nazywa się badaniem przesiewowym na raka płuc.

4

Zapyta się Ciebie o to, czy można zachować Twoje dane w pliku, co przyczyniłoby się do dalszego rozwoju programu badania zdrowotnego płuc.

Będziesz mieć dużo czasu na rozmowę jak i omówienie wszelkich pytań z pielęgniarką.

Jeśli wolisz, to możesz przyjść ze znajomym(a), członkiem rodziny lub partnerem.

Wyniki badania zdrowia płuc

Możliwe są trzy wyniki z badania zdrowia płuc:

Nie znaleziono problemu.

Pielęgniarka może nie znaleźć niczego, co wymagałoby dalszego wglądu. Napiszemy do Twojego GP, aby powiadomić o tym spotkaniu.

Skierowanie do GP.

W wypadku wykrycia problemu z oddychaniem lub z płucami pielęgniarka może dokonać skierowania do Twojego GP. Napiszemy do Twojego GP, aby powiadomić o tym spotkaniu.

Zaoferowanie badania przesiewowego na raka płuc.

To czy będzie zaoferowane Tobie badanie przesiewowe na raka płuc zależy od prawdopodobieństwa zachorowania na raka płuc teraz lub w przyszłości. Oszacujemy to ryzyko w oparciu o Twój styl życia, historię medyczną i rodzinną. Pielęgniarka pomoże w ustaleniu tego, czy to badanie jest odpowiednie dla Ciebie. Napiszemy do Twojego GP, aby powiadomić o tym spotkaniu.

Czym jest rak płuc?

Rak płuc jest najbardziej pospolitym rodzajem raka.

Rak płuc występuje w momencie, gdy następuje niekontrolowany podział anormalnym komórek, które później formują guzek w płucach.

Zazwyczaj we wczesnych stadiach raka płuc nie ma żadnych oznak czy objaw.

Wczesne wykrycie raka daje znacznie lepszą szansę na wyleczenie.

Większość raka płuc rozrasta się wolno, tak więc można go wykryć we wczesnych etapach poprzez nisko-dawkowe CT (Tomografia Komputerowa).

Pomoc we wczesnym wykryciu raka płuc jest przyczyną, dla której zorganizowaliśmy to badanie zdrowia płuc.

Czym jest badanie przesiewowe na raka płuc?

Przy badaniu przesiewowym na raka płuc stosuje się nisko dawkową Tomografię Komputerową mającą na celu wykrycie wczesnych oznak raka płuc, przed pojawieniem się wszelkich objawów. W trakcie tego specjalistycznego prześwietlenia stosuje się bardzo niską dawkę promieniowania, a komputer robi szczegółowe zdjęcie Twoich płuc.

Co się dzieje w trakcie badania przesiewowego na raka płuc?

1

Zazwyczaj w trakcie prześwietlenia leży się płasko na plecach na łóżku, które powoli wjeżdża w skaner CT. Sam skaner ma kształt pierścienia, który obraca się wokół małego odcinka Twojego ciała w momencie jak się przez niego przemieszcza.

2

Specjalnie wyszkolony personel (personel elektroradiologii) kontroluje skaner za ekranem w pokoju CT. W trakcie prześwietlenia będzie możliwość widzenia i rozmowy z personelem.

3

W trakcie prześwietlenia trzeba będzie leżeć nieruchomo i podążać za prostymi 10 sekundowymi instrukcjami dotyczącymi tego, jak należy oddychać. To zapobiega zamazaniu zdjęć.

4

Samo prześwietlenie, po którym będzie można normalnie jeść, pić i prowadzić samochód jest bezbolesne.



Wyniki badania przesiewowego na raka płuc

Wyniki będą dostępne w ciągu czterech tygodni. Istnieją cztery możliwe opcje wyników:

Nie znaleziono anomalii.

To znaczy, że jest brak oznak raka płuc lub wszelkich innych anomalii na prześwietleniu. Napiżemy do Ciebie wraz z wynikami i poprosimy także o przyjscie na następane prześwietlenie za dwa lata. Możliwe jest jednak, że rak płuc może się nadal rozwinąć lub że prześwietlenie przeoczyło jego oznaki. Powiedz swojemu lekarzowi, jeśli zauważysz u siebie coś niezwykłego przed następnym prześwietleniem.

Wymagane jest dalsze prześwietlenie

To zazwyczaj oznacza, że są pewne plamy na prześwietleniu. Najprawdopodobniej jest to coś nieszkodliwego, jednak może to także być coś poważniejszego. Napiżemy do Ciebie z prośbą o przyjscie na następane prześwietlenie, które byłoby wcześniej niż zwykle - za około trzy miesiące; aby po prostu sprawdzić.

Wynik anormalny

To oznacza, że wyszły pewne anomalie na prześwietleniu i że potrzebne są dalsze badania. Zadzwonimy do Ciebie i napiżemy tak samo do szpitala w celu umówienia wizyty z lekarzem. To może oznaczać, że masz raka płuc.

Okolo połowa ludzi z wynikami anormalnymi ma raka płuc.

Przypadkowe znaleziska

To oznacza, że na prześwietleniu jest brak oznak raka płuc, ale wykryto oznaki innych problemów, które mogą wymagać leczenia lub porady medycznej. Napiżemy do Ciebie i do Twojego GP, może być potrzeba wizyty z nim lub z innym lekarzem.

Badanie przesiewowe na raka płuc niesie ze sobą korzyści jak i szkody. Należy się zapoznać z informacją zawartą w tej ulotce, aby ułatwić sobie podjęcie decyzji dotyczącej pójścia na to badanie w wypadku, gdyby je Tobie zaoferowano.

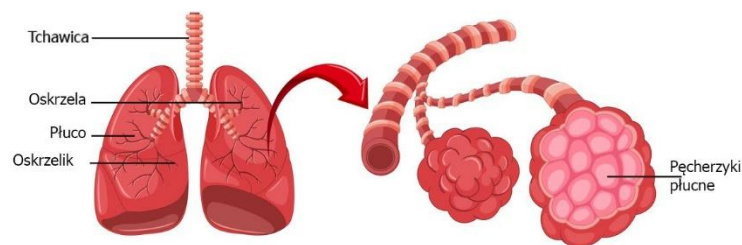


Jakie są możliwe korzyści z badania przesiewowego na raka płuc?

Badanie przesiewowe na raka płuc sprawia, że szansa na zdiagnozowanie wczesnego stadium raka płuc u ludzi wzrasta trzykrotnie. Rak płuc, który został wykryty we wczesnym stadium może być wyleczony.

- Wczesne wykrycie może ułatwić leczenie, które może być także bardziej skuteczne. Mały nowotwór we wczesnym stadium może być często kompletnie usunięty chirurgicznie lub zaleczony stosując radioterapię (używanie promieniowania do zabicia komórek rakowych), pod warunkiem, że wykryto go na czas.
- Badanie sugeruje, że każde badanie przesiewowe na raka płuc zmniejsza ryzyko śmierci na raka o około 25%.

Dlaczego wczesna diagnoza stwarza różnicę



Posiadasz dwa płuca złożone z pięciu sekcji zwanych płatami.

Każde płuco zbudowane jest z tysięcy woreczków w kształcie winogrona zwanych pęcherzykami płucnymi.

Wczesne leczenie może skupić się jedynie na dotkniętej chorobą części płuca.

Jakie są możliwe szkody wynikające z badania przesiewowego na raka płuc?

Nisko-dawkowe CT może wystawić Ciebie na działanie słabego promieniowania. Ilość tego promieniowania odpowiada dawce otrzymanej w ciągu roku z naturalnego środowiska.

Badanie przesiewowe nie zawsze znajduje raka u wszystkich ludzi. To się nazywa błędnym negatywnym wynikiem i to się bardzo rzadko zdarza w badaniu przesiewowym na raka płuc. Czasem rak może zacząć rosnąć po badaniu przesiewowym.

Czasami w trakcie badania u niektórych ludzi może zostać być coś wykryte pomimo tego, że nie mają oni raka płuc. To się nazywa błędnym pozytywnym wynikiem, co może także oznaczać, że potrzebne będą dalsze badania jak np. dalsze prześwietlenia lub biopsja. Może to wprowadzić w niepokój i zmartwienie jak i może tak samo wiązać się z dalszym ryzykiem wynikającym z kolejnych badań.

Badanie wykrywa raka, który wymaga leczenia jak i także raka, który nigdy nie przysporzy szkody. W wyniku z powyższym niektórzy ludzie będą zdiagnozowani i poddani niepotrzebnemu leczeniu na raka płuc, który w innym wypadku nigdy nie byłby wykryty. To się nazywa "nad-diagnoza".

Pomoc Tobie w podjęciu decyzji

Co się dzieje z 250 osobami, które poddały się badaniu przesiewowemu na raka płuc?

Badania wykazują, że na 250 osób, które miały nisko-dawkowe prześwietlenia CT przechodząc przez badania przesiewowe na raka płuc:



188 osób nie będzie mieć wykrytych żadnych anomalii przy którymkolwiek z prześwietleń.



42 osoby będą mieć dodatkowe prześwietlenie CT w oparciu o wyniki z pierwszego.



20 osób pójdzie do szpitala na dalsze badania.

Pomoc Tobie w podjęciu decyzji

Co się dzieje z ludźmi, którzy poszli do szpitala na dalsze badania?



3 będzie mieć dalsze prześwietlenia bez innych badań. One nie mają raka płuc.



7 będzie mieć dalsze badania takie jak biopsja. One nie mają raka płuc.

Mniej niż 1 na 500 osób będzie mieć operację w oparciu na podejrzenie raka, po której się ich poinformuje, że nie znaleziono żadnego nowotworu.



10 będzie mieć dalsze badania takie jak biopsja. One mają raka płuc. Tym ludziom zaoferuje się leczenie – najczęściej jest nim operacja, która może wyleczyć raka.

Przynajmniej 1 dodatkowa osoba z 250 osób poddanych badaniu przesiewowemu przeżyje raka płuc w porównaniu do osób, które nie były poddane temu badaniu.

Badanie zdrowia płuc NHS zdiagnozuje 3400 przypadków raka płuc z czego wiele będzie we wczesnym stadium.

Jakie są objawy raka płuc?

Rak płuc może się zacząć rozwijać pomiędzy prześwietleniami, a badanie przesiewowe może go czasem przeoczyć. Ważnym jest zwrócenie uwagi na cokolwiek, co wydaje się Tobie niezwykle, a zwłaszcza:

- Uciążliwy kaszel lub zmiana w normalnym kaszlu
 - Wykaszływanie krwi
 - Bezdech
 - Niewytłumaczone zmęczenie lub utrata wagi
 - Bóle lub poboiewania w trakcie oddychania
 - lub kaszlu
- Utrata apetytu

Jeśli zauważysz którekolwiek z powyższych zmian to ustal wizytę z GP jak najszybciej to możliwe. Nie czekaj na kolejne prześwietlenie.

Co mogę zrobić, aby zmniejszyć ryzyko raka płuc?

Najlepszą rzeczą, aby zapobiec raka płuc jest niepalenie.

Istnieje darmowe lokalne wsparcie dla osób palących, które chcą rzucić palenie. W trakcie Twojego badania zdrowia płuc pielęgniarka może Cię skontaktować z tymi usługami. Wraz ze wsparciem ze Stop Smoking Service rzucenie palenia jest trzykrotnie bardziej możliwe.

Spytaj GP o dostępność darmowego lokalnego wsparcia.

Kontakt z NHS Smokefree to 0300 123 1044 lub na stronie internetowej www.nhs.uk/smokefree.

Chcesz wiedzieć więcej?

Aby się więcej dowiedzieć odnośnie raka płuc, zdrowia płuc oraz porady na temat palenia odwiedź strony:

NHS Lung Cancer Information

<https://www.nhs.uk/conditions/lung-cancer/>

NHS Smokefree

www.nhs.uk/smokefree

Cancer Research UK

www.cruk.org/lunghealthchecks

www.cruk.org/about-cancer/lung-cancer

www.cruk.org/smoking

Roy Castle Foundation

<https://www.roycastle.org/help-and-support/lung-cancer-information/>

Lokalne dane kontaktowe

Informacje odnośnie ochrony prywatności mogą być znalezione na stronie internetowej
NHS England

<https://www.england.nhs.uk/homepage/>